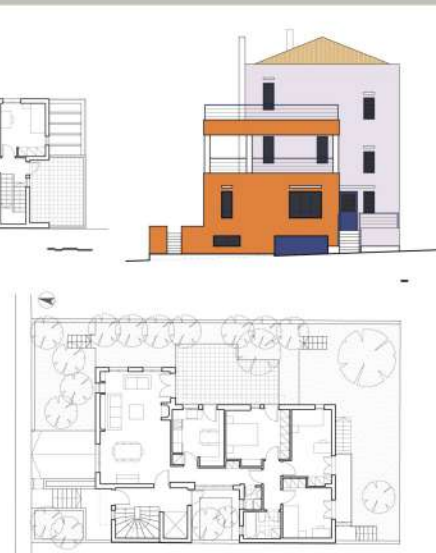




Εξοχική κατοικία στο Μαρμάρι Εύβοιας, (2012-2019), Ε.Καψανάκη



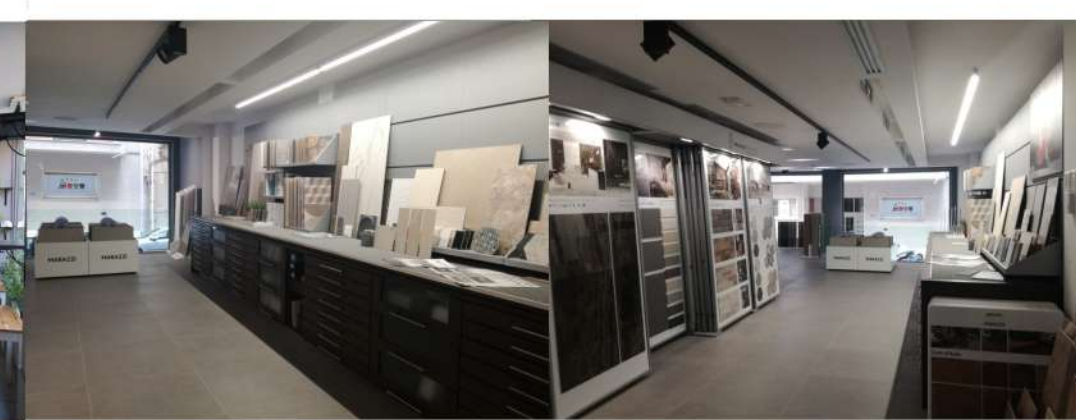
Αποπράσινη κατοικία σε κτήριο κατοικιών στην Κάντζα, Ιππία 15, (2017), Ε. Σελιανίτη - Ε. Καψανάκη



Κτήριο κατοικιών στην Κάντζα Παλλήνης, Μισούλη 13, (2014, μελέτη), Ε. Σελιανίτη



Διαμόρφωση εστιατορίου "The Bro Project", Αγλαονίκης 19, Νέος Κόσμος, (2019), Ε. Σελιανίτη - Ε. Καψανάκη



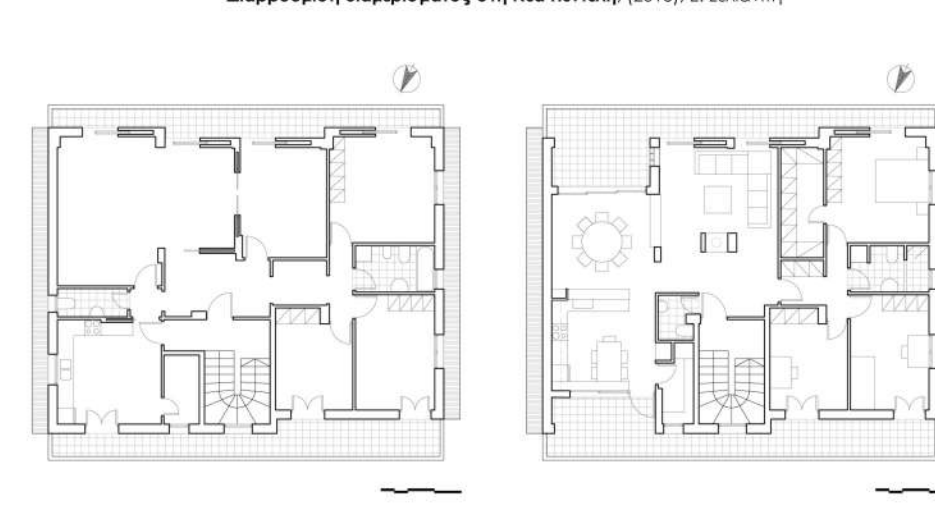
Διαμόρφωση καταστήματος "Project Partner Βενακορούλος", Αλωπεκής 21, Κολωνάκι, (2018), Ε. Σελιανίτη- Ε. Καψανάκη



Κατοικία στο Γέρακα, Λυκούργου 11Α, (2018- ), Ε. Σελιανίτη



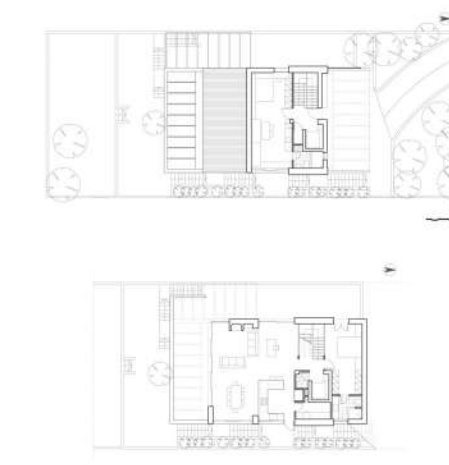
Διαρρύθμιση διαμερισματος στη Νέα Πεντέλη, (2013), Ε. Σελιανίτη



Εξοχική κατοικία σε υφιστάμενο πέτρινο κελύφος στο Γερολιμένα Μάνης, (2008-2013), Ε. Καψανάκη



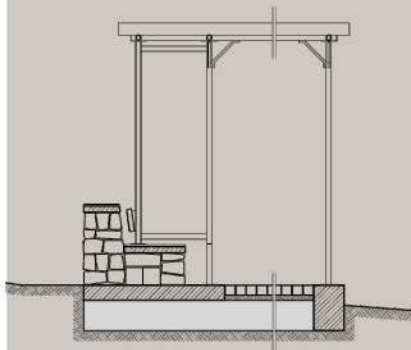
Εξοχική κατοικία στο Μαρμάρι Εύβοιας, (2018, μελέτη), Ε.Καψανάκη - Ε. Σελιανίτη



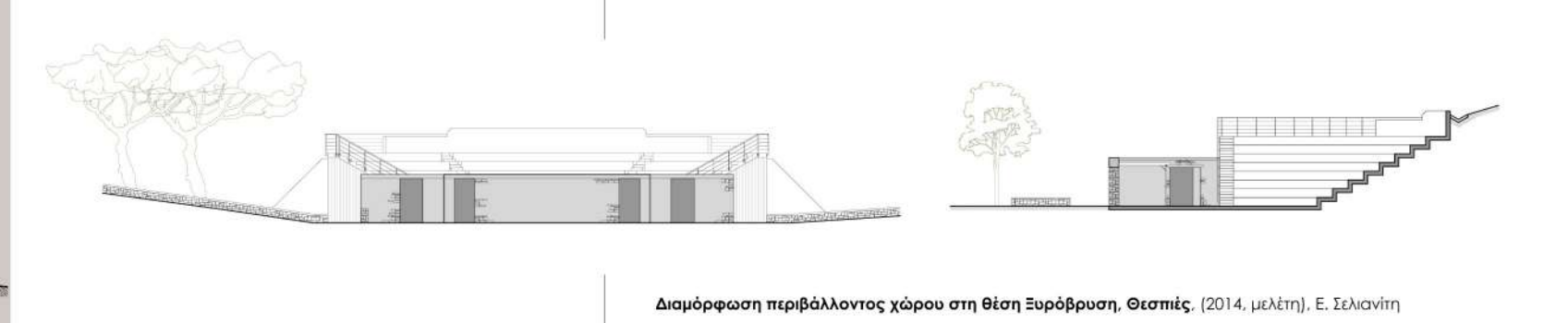
Το αρχιτεκτονικό γραφείο "Χ. Σελιανίτης & Συνεργάτες Αρχιτεκτονική Ε.Ε.", συνεχίζει τα 40 χρόνια πορείας του με τη νέα του επωνυμία "Ε. Σελιανίτη & Συνεργάτες Αρχιτεκτονική Ο.Ε.". Οι αρχιτεκτόνισσες Ευδοκία Σελιανίτη και η Έλλη-Ελένη Καψανάκη, που συνεργάζονται στα πλαίσια του γραφείου εδώ και 15 χρόνια, από το 2012 έχουν αναλάβει τα ηνία του και βαδίζουν διατηρώντας τις αρχιτεκτονικές και επαγγελματικές αξίες που χαρακτηρίζουν το γραφείο από την ίδρυσή του. Πεποίθηση του γραφείου συνεχίζει να αποτελεί το ότι η πολυπλοκότητα του σύγχρονου αρχιτεκτονικού έργου επιβάλλει τη διεπιστημονική συμβολή των διαφορετικών ειδικοτήτων για την εξασφάλιση της αριότητας και της οικονομικότητας της κατασκευής αλλά και της χρήσης του έργου. Σήμερα, 2020, και παρά τα δύσκολα τελευταία χρόνια, το γραφείο έχει διατηρήσει όλο το εύρος του αρχιτεκτονικού του αντικείμενου: Τη μελέτη και κατασκευή κτιριακών έργων, έργων περιβάλλοντος χώρου, έργων αξιοποίησης διατηρητέων και παραδοσιακών κτιρίων, τη μελέτη ένταξης παραγωγικών δραστηριοτήτων σε υπάρχοντες βιομηχανικούς χώρους. Στο διάστημα των τελευταίων αυτών χρόνων το αντικείμενο εργασιών του γραφείου έχει εμπλουτιστεί με μελέτες και κατασκευές διαρρύθμισης - ανακαίνισης και αξιοποίησης υφιστάμενων κτιρίων και χώρων.



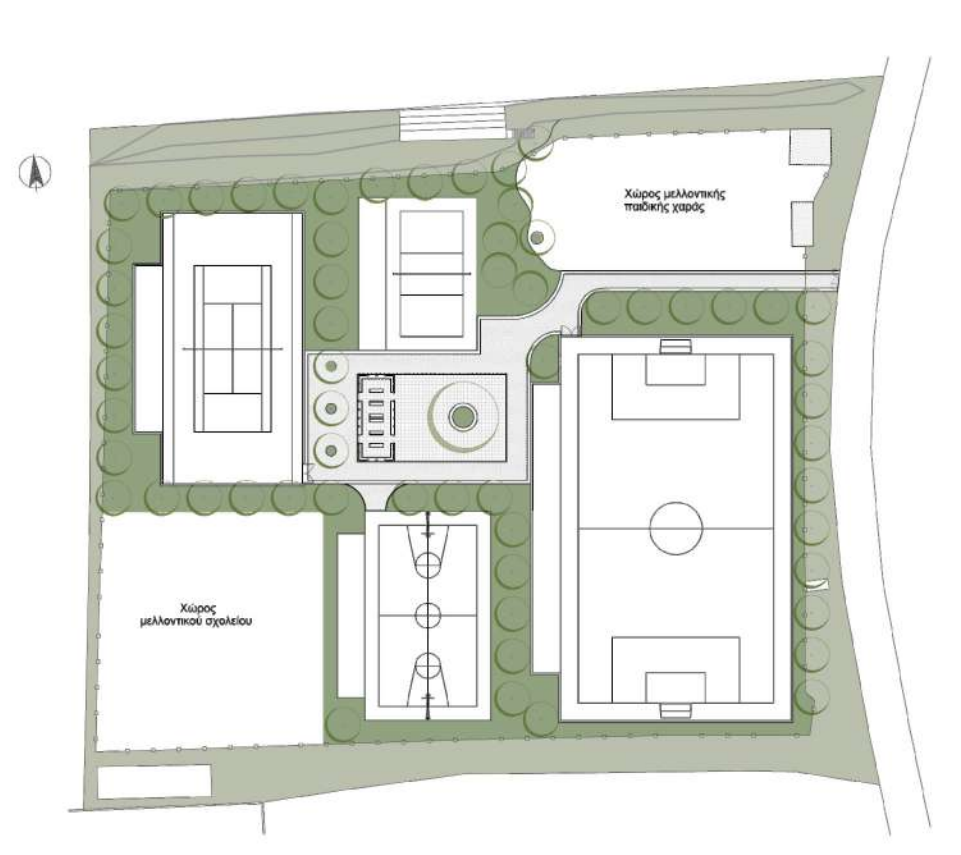
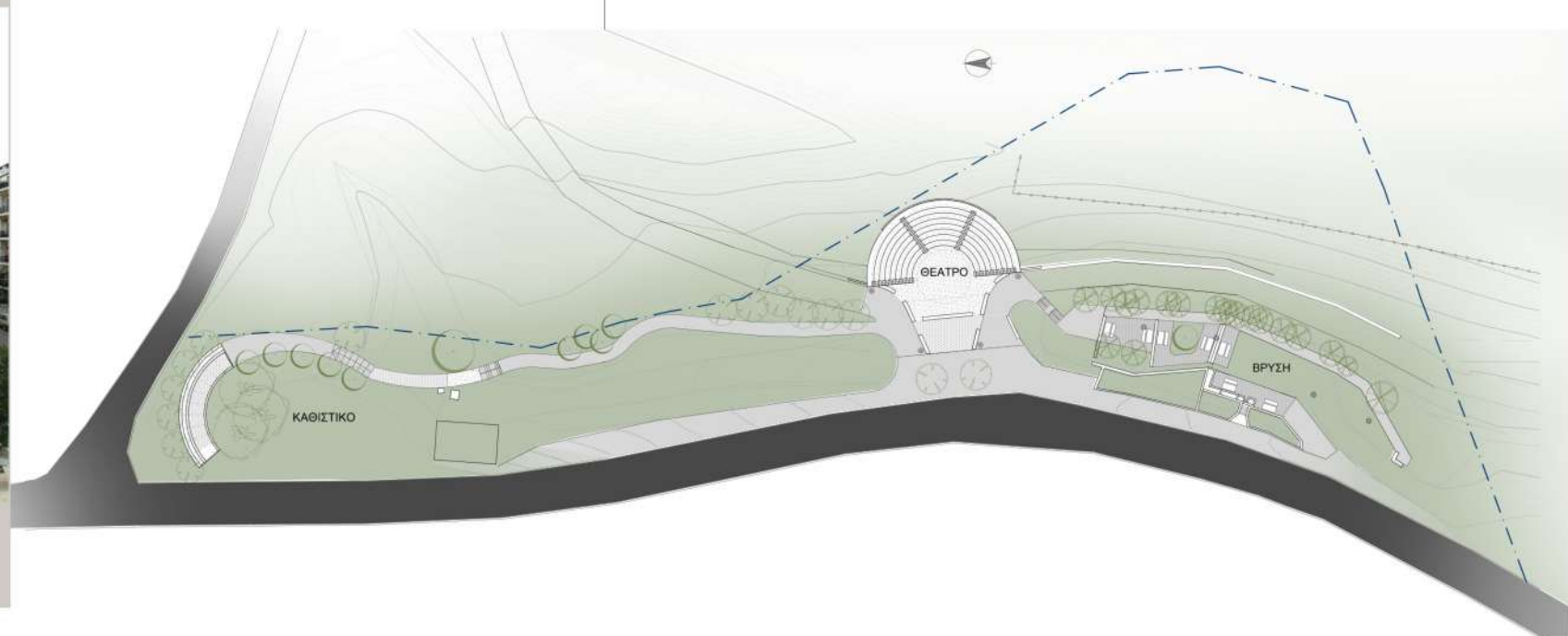
Κατοικία στο Άνω Λουτρό Ευλοκάστρου, (2002-2010), Χρ. Σελιανίτη - Ε. Σελιανίτη



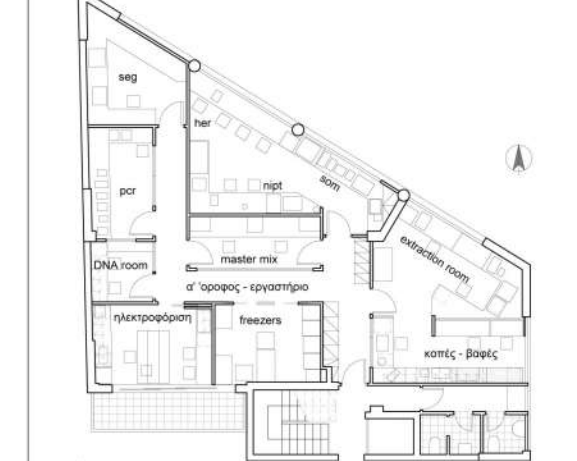
Κτίριο κατοικιών στα Ανω Πατήσια, Χατζή 21 & Βρούτου, (2010) Ν. Καραγιάννης - Ε. Καφανάκη



Διαμόρφωση περιβάλλοντος χώρου στη θέση Ευρόβρυση, Θεσπείς, (2014, μελέτη), Ε. Σελιανίτη



Υπαιθριες αθλητικές εγκαταστάσεις & διαμόρφωση περιβάλλοντος χώρου στο γήπεδο Θεσπείων, (2010, μελέτη), Ε. Σελιανίτη



Αναδιάταξη λειτουργιών & διαρρύθμιση εργαστηρίων & γραφείων της εταιρείας Genekor, Σπύρων 52, Γέρακας, (2016, προμελέτη), Ε. Σελιανίτη - Ε. Καφανάκη



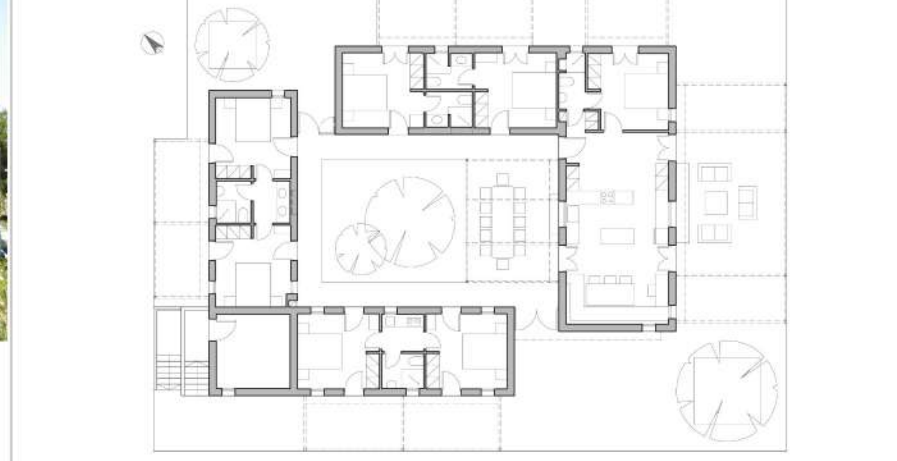
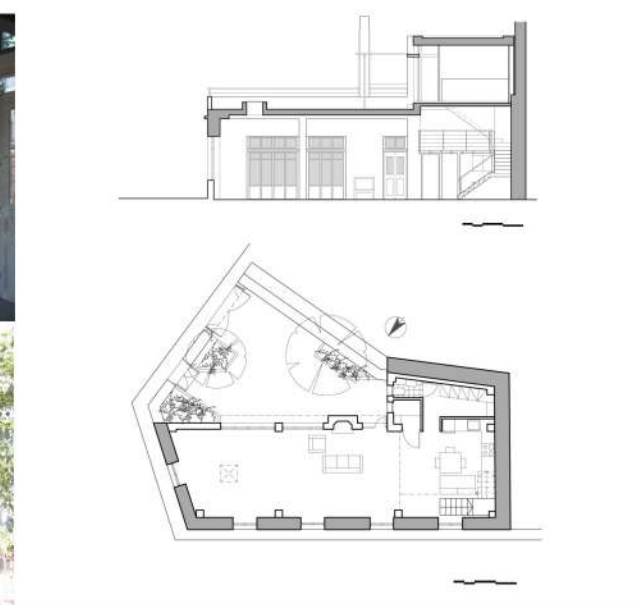
Ανακίνηση διαμερίσματος στο Χαλάνδρι, Γελάτης 21, (2018), Ε. Σελιανίτη



Διαρρύθμιση & μετατροπή μεζονέτας σε 2 διαμερίσματα, Δοφραμύλη 49Α, Αθήνα, (2016), Ε. Σελιανίτη



Κατοικία εργαστήριο ζωγραφικής στο Γκάζι, Κωνσταντινουπόλεως & Αχινιάδων 2, (2010-2012), Ε. Σελιανίτη



Εξοχική κατοικία στη Σιάθο, (2020- ), Ε. Σελιανίτη