

Το αρχιτεκτονικό γραφείο του Χρήστου Σελιανίτη στεγάζεται σε ιδιόκτητο χώρο στο Λυκαβηττό (Δαφνομήλη 49Α) και συγκεντρώνει πάνω από 20 χρόνια εμπειρίας στη μελέτη και κατασκευή αρχιτεκτονικών έργων.

Μελετά και κατασκευάζει κτιριακά έργα, διαμορφώσεις περιβάλλοντος και εσωτερικού χώρου και διαθέτει ειδική εμπειρία σε εργασίες συντήρησης και αξιοποίησης κτιρίων της αρχιτεκτονικής κληρονομιάς.

Έχει διακριθεί σε τρεις Πανελληνίους Αρχιτεκτονικούς Διαγωνισμούς.

Από το 1977 συνεργάζεται στενά και στον ίδιο χώρο με το γραφείο ηλεκτρομηχανολογικών μελετών και έργων του Ηλία Τζαμουράνη. Η συνεργασία στηρίζεται στην κοινή πεποίθηση ότι η πολυπλοκότητα του σύγχρονου αρχιτεκτονικού έργου επιβάλλει τη διεπιστημονική συμβολή για την εξασφάλιση της αριότητας και της οικονομικότητας της κατασκευής αλλά και της χρήσης του.

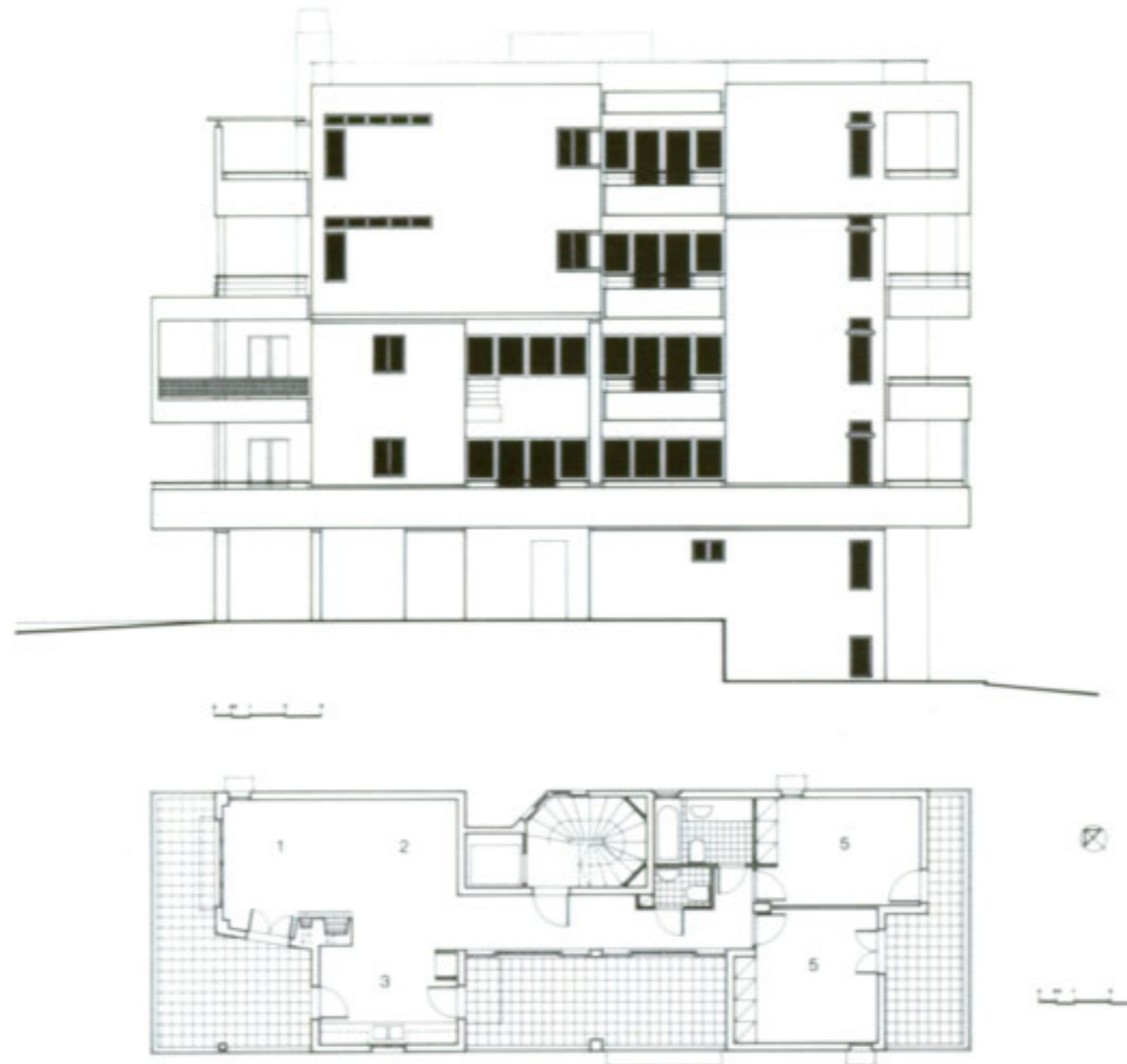


Χώρος σχεδιαστήριου

Χώρος συναντήσεων

**ΑΡΧΙΤΕΚΤΟΝΙΚΟ ΓΡΑΦΕΙΟ  
ΧΡΗΣΤΟΣ ΣΕΛΙΑΝΙΤΗΣ & ΣΥΝΕΡΓΑΤΕΣ**

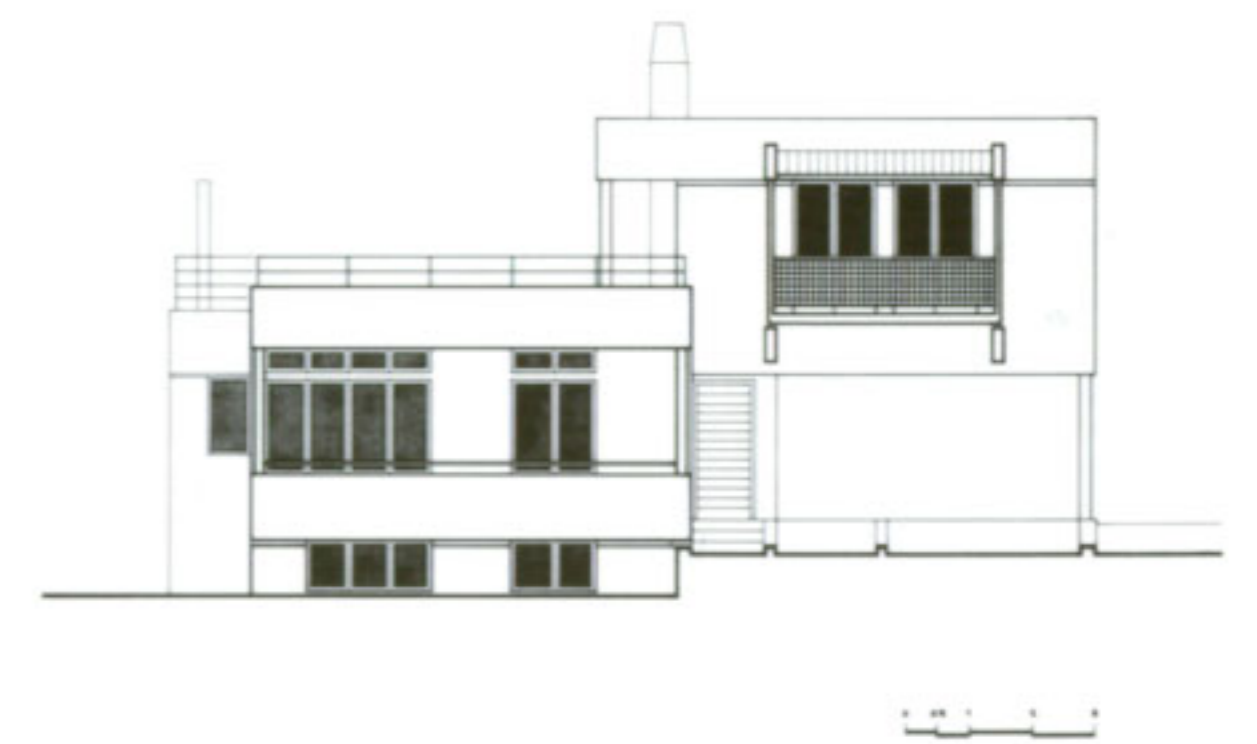
ΔΑΦΝΟΜΗΛΗ 49Α 11471 ΑΘΗΝΑ ΤΗΛ. 3633506, 3607360 FAX: 3601545



Αίθουσα τέχνης ASTRA GALERIE, Αθήνα  
Καρυατίδων 8 1991



Κτίριο γραφείων & κατοικιών στην Αθήνα  
Δαφνομήλη 49Α Λυκαβηττός 1988-90



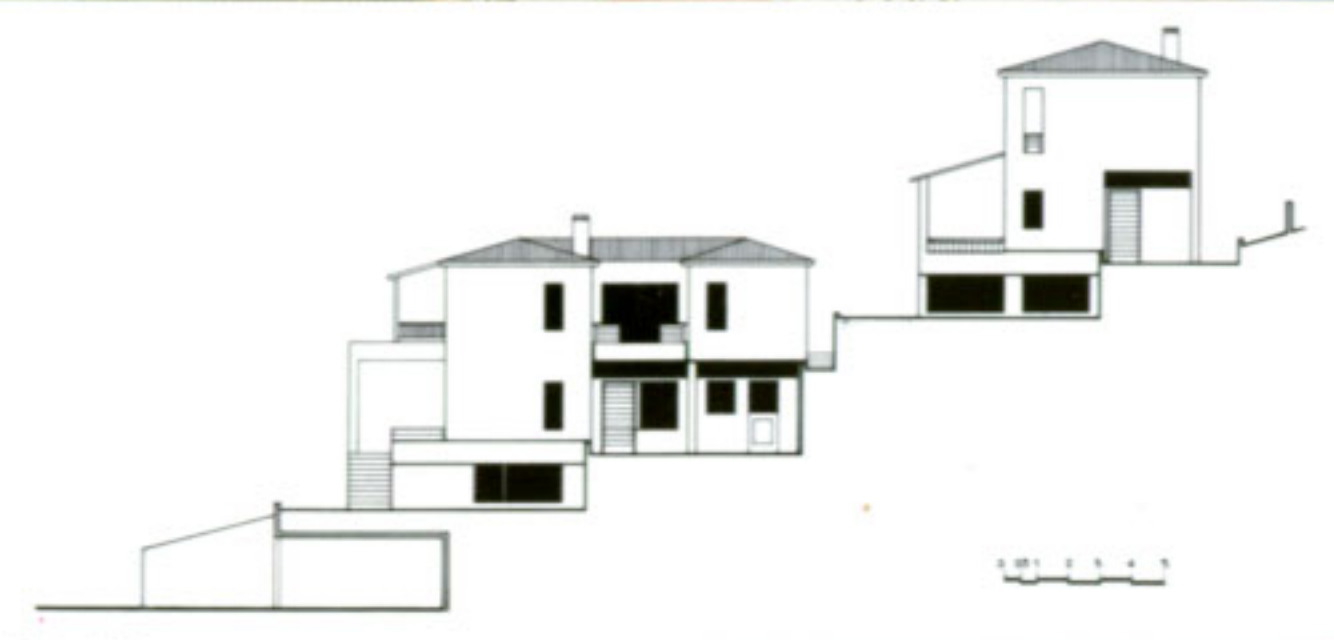
Κατοικία στη Σαρωνίδα  
Απόλλωνος 1993

Πολυκατοικία στην Τερψιθέα Γλυφάδας  
Δωδεκανήσου 8 1993





Κατοικία στο Ντράφι Αττικής  
Αϊάντος 26  
1984-89



Συγκρότημα κατοικιών στην Άνοιξη Αττικής  
Αγραφών 16  
1989-92



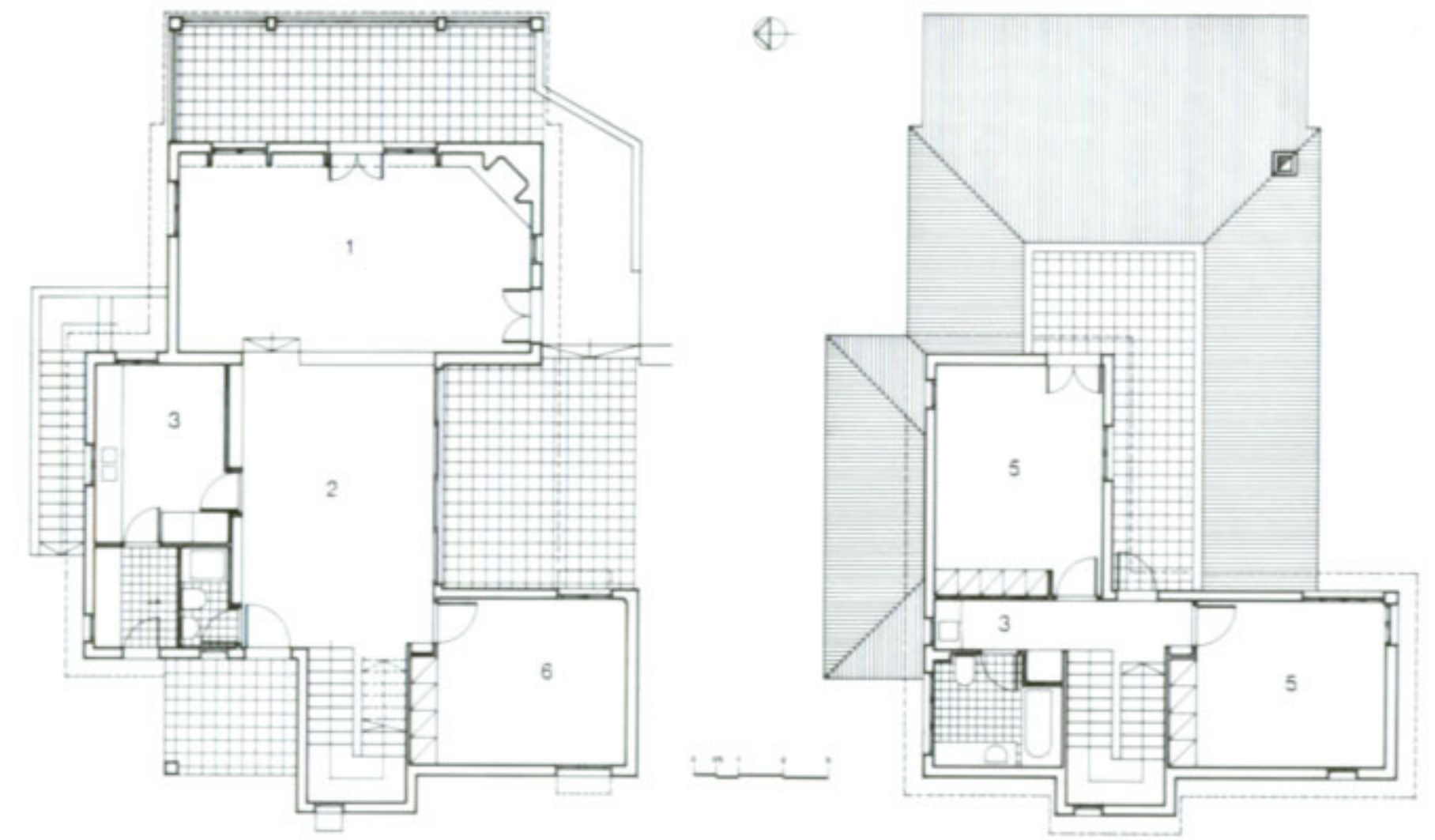
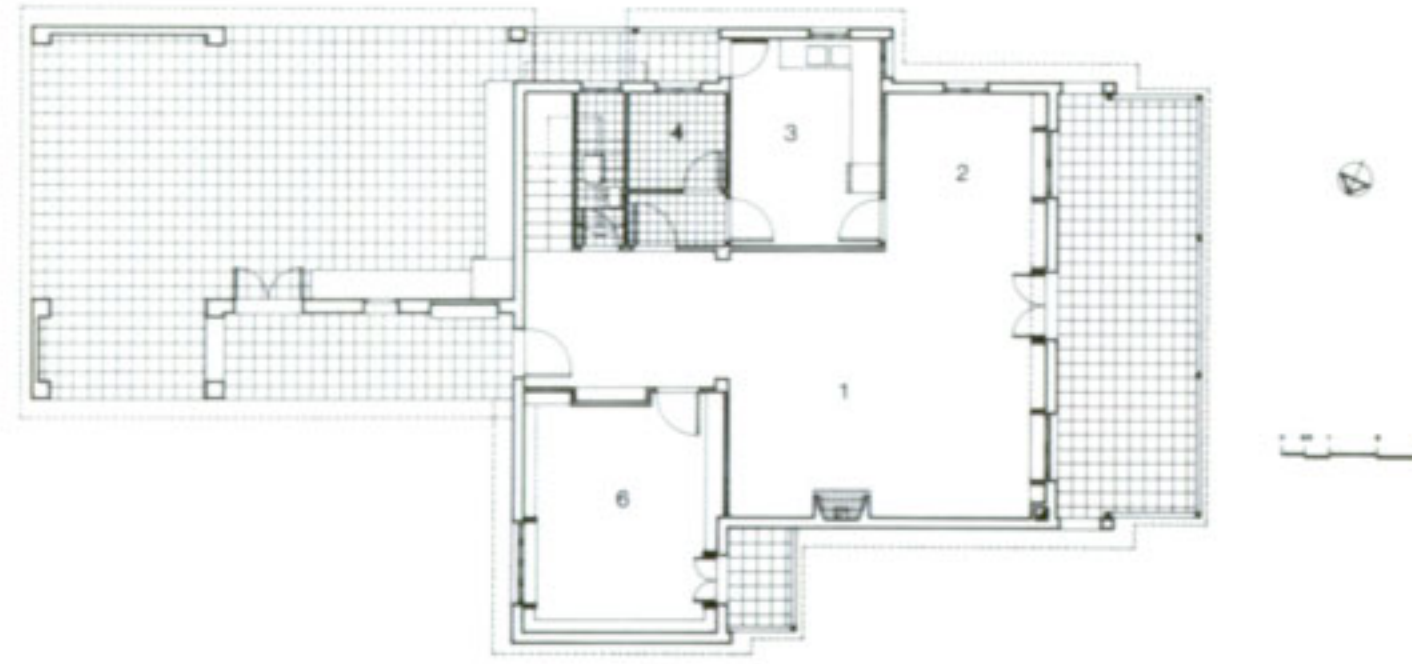
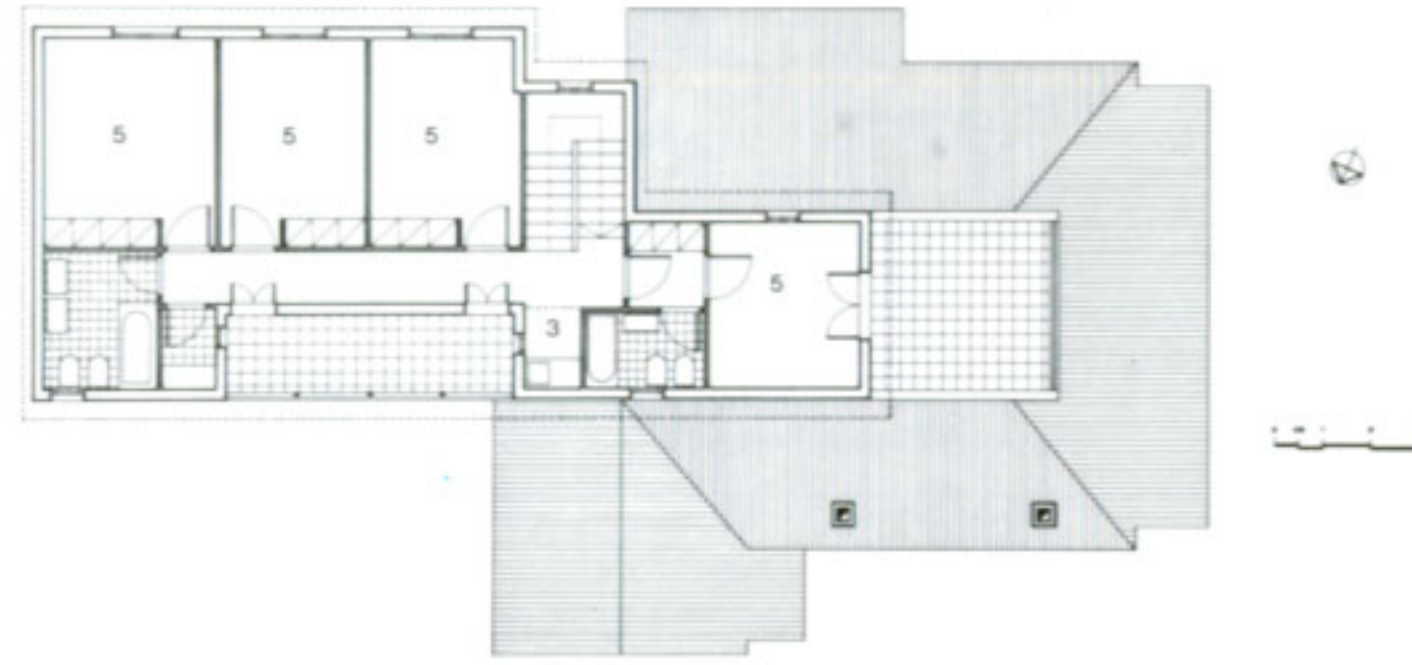
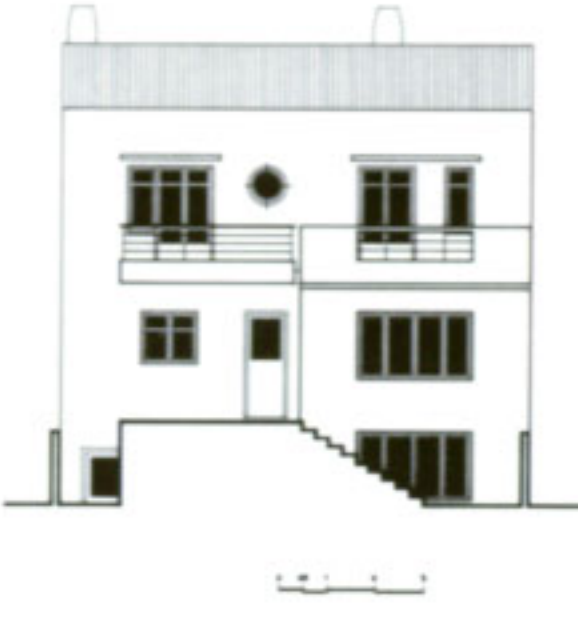
Συντήρηση κατοικίας στην Πλάκα και μετατροπή  
της σε οικο γούνας (κατασκευή)  
Πατρώου 2  
1984



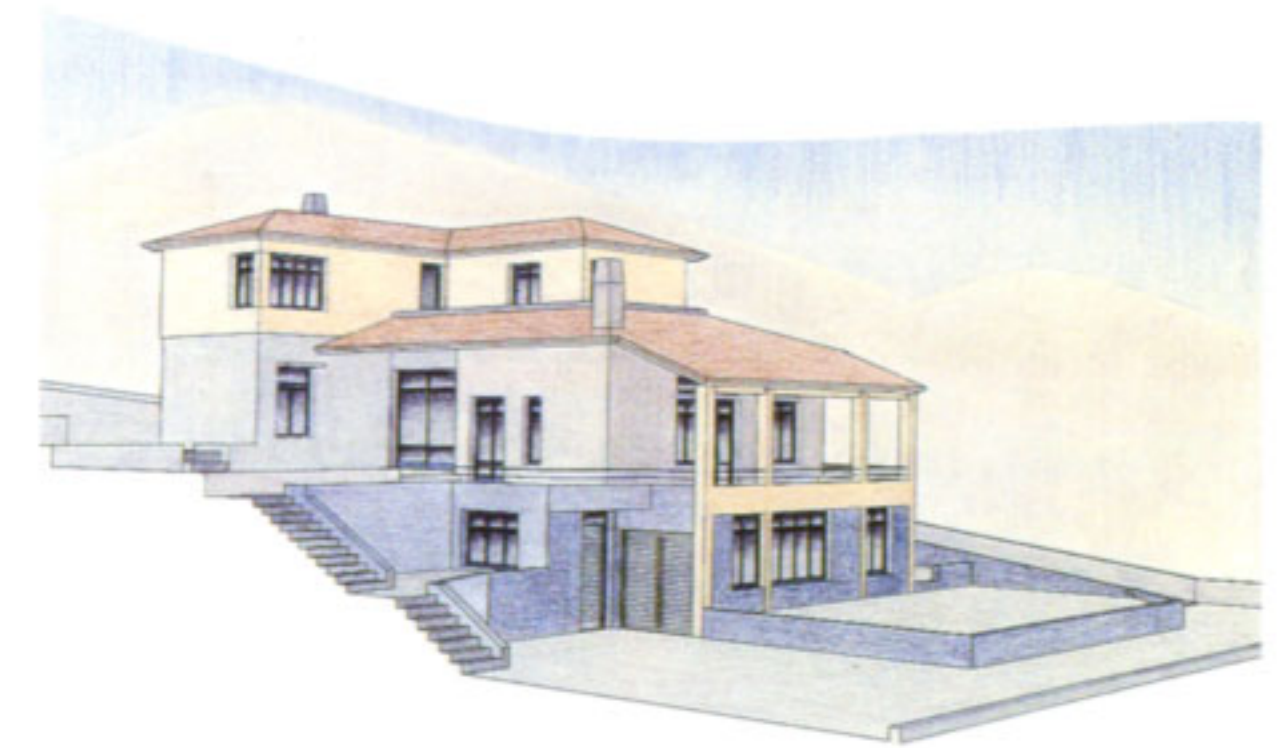
Τρεις κατοικίες στην Κάτω Κηφισιά  
Αγ. Παρασκευής 25  
1986-90



Κατοικία στα Βριλήσσια  
Δωδεκανήσου 54  
1991-92



Κατοικία στην Πεντέλη  
Ασκητών 20  
1980-83



Κατοικία στην Παιανία (μελέτη)  
Περιοχή Προφήτη Ηλία  
1989